



Полевой экологический центр  
**«ДОМ СОВЫ»**

Проект создания: первый шаг

# Краткая характеристика проекта

*Узнавай! Изучай!  
Помогай!*

Идея:

Возможность в  
красивом и  
доступном месте  
любоваться  
природой, изучать ее  
и помогать ей вместе  
со специалистами





# Сфера проекта

Экологическое просвещение; изучение, мониторинг и охрана природы; экологичный образ жизни; эковолонтерство; профориентация; тимбилдинг



# Основные задачи «Полевого экологического центра «Дом Совы»»

[vk.com/sovy\\_dom](https://vk.com/sovy_dom)





# Направления работы

1. **Дополнительное  
полевое  
экологическое и  
биологическое  
образование для  
школьников,  
естественнонаучные  
спецкурсы**





# Направления работы

2. Курсы профессиональной подготовки для студентов и специалистов естественнонаучного, природоохранного, экологического, краеведческого профиля





# Направления работы

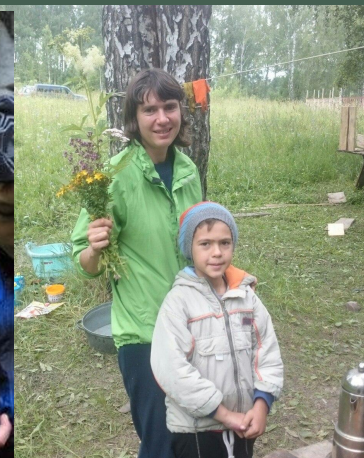
3. Мастер-классы:  
биотехнические,  
зеленое сельское  
хозяйство,  
экодомостроение,  
ветеринария для диких  
животных, фото и  
киносъемка в  
природе,  
художественные и  
эко-мастерские,  
экодизайн.





# Направления работы

## 4. Познавательный семейный отдых на природе.





# Направления работы

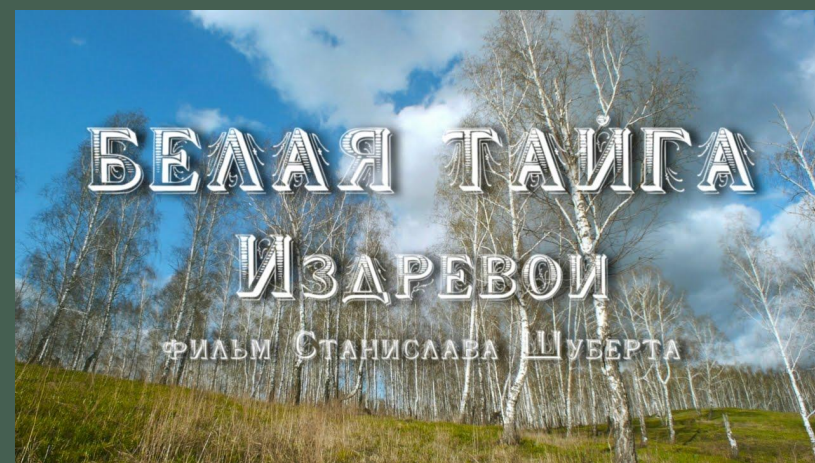
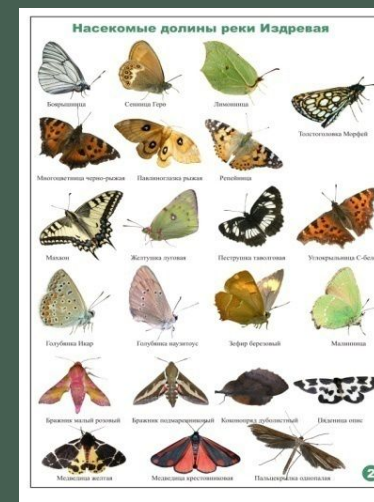
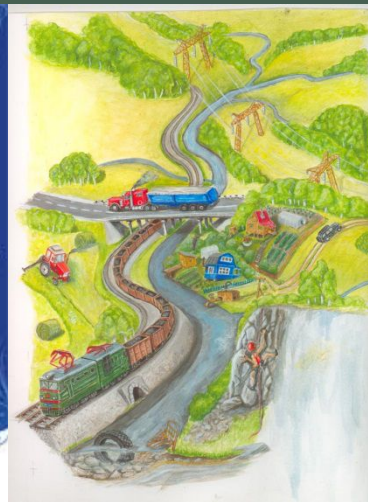
## 5. Тимбилдинговое корпоративное экологическое волонтерство.





# Направления работы

6. Методические разработки, экологические игры, определители, фильмы, книги о родной природе, периодические издания.





# Направления работы

6. Продвижение экологичного и природо-сберегающего образа жизни среди местного населения, администраций, госструктур, бизнесменов: лекции, тренинги, семинары, мастер-классы, акции, кинопоказы





# Направления работы

7. Просветительские естественно-научные и краеведческие, этно-экологические лекции, выставки, кинолекторий, квесты, олимпиады, лесные школы, фестивали, экологические праздники





# Направления работы

9. Экологическое волонтерство: биотехния, лесовосстановление, реабилитация диких животных, оборудование экотроп, мониторинг природных систем (гражданская наука), волонтерские акции, волонтерские лагеря





# Направления работы

## 10. Трудовые экологические отряды для подростков «Зеленые рейнджеры»





# Направления работы

## 11. Изучение, мониторинг и охрана редких видов и экосистем, создание ООПТ



**Особо охраняемая природная территория Новосибирской области**  
Памятник природы регионального значения: «Долина реки Издревая»

**Ис под охраной вывозимся:**

- лесные массивы
- орнитологические памятники
- редкие и исчезающие виды животных и растений
- редкие и исчезающие виды растений
- грибов и ягод
- энтомологические памятники
- геологические памятники
- пещеры и выходы скала
- водные объекты
- гидроэнергетические памятники
- автомобильные дороги
- объекты энергетики

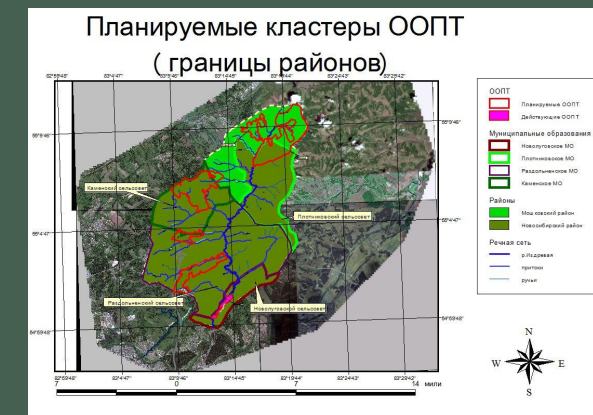
**На территории памятника разрешается:**

- рыболовство
- сельскохозяйственные работы
- орошение земель
- строительство
- земледелие
- использование сельскохозяйственных животных
- использование сельскохозяйственных машин

**запрещается:**

- рубление, выжигание, выкорчевывание и вывоз древесины
- повреждение, выжигание, выкорчевывание и вывоз кустарников и травянистых растений
- повреждение, выжигание, выкорчевывание и вывоз лишайников и мхов
- повреждение, выжигание, выкорчевывание и вывоз грибов и лишайников
- повреждение, выжигание, выкорчевывание и вывоз объектов животного и растительного мира
- повреждение, выжигание, выкорчевывание и вывоз объектов неживой природы
- повреждение, выжигание, выкорчевывание и вывоз объектов культурного наследия
- повреждение, выжигание, выкорчевывание и вывоз объектов историко-культурного наследия
- повреждение, выжигание, выкорчевывание и вывоз объектов историко-культурного наследия
- повреждение, выжигание, выкорчевывание и вывоз объектов историко-культурного наследия
- повреждение, выжигание, выкорчевывание и вывоз объектов историко-культурного наследия
- повреждение, выжигание, выкорчевывание и вывоз объектов историко-культурного наследия

Для информации: Администрация Новосибирской области, Департамент природопользования и охраны окружающей среды Новосибирской области, МОО «Соблюдение» - 30-04-68





# Группы аудиторий

школьные и  
студенческие  
группы

учителя,  
преподава-  
тели, специа-  
листы

семьи

натуралис-  
ты -  
любители

волонтеры



# Группы аудиторий

профиль-  
ные НКО

экобизнес

властные  
структуры

СМИ

местное  
население,  
дачники



# Основные задачи первого этапа





# Нынешнее состояние проекта





# Новые маршруты и экскурсии

Городские  
игровые  
экскурсии  
для младших  
школьников и  
семейные



Нарымский сквер



Первомайский  
сквер



Лесопарки  
Академгородка





# Новые маршруты экскурсии

Познавательные и исследовательские экскурсии в леса, на болота, на берега водоемов, в овраги Советского района и долины Издревой Дома Совы и Сибирского Спорангия





# Волонтерские акции и обследования лесов





# Разработка и проведение экологических лекций, квестов и игр

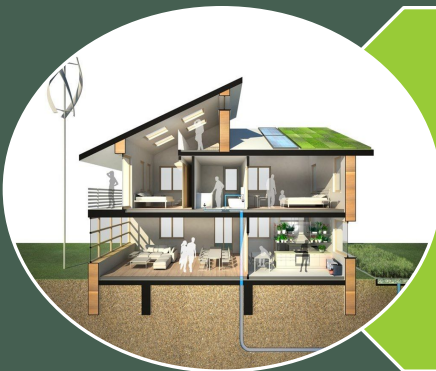




# Объем вложений



- 350 тысяч рублей - первый взнос за участок в 40 соток (с коммуникациями и недостроенным экодомом в 70 квадратных метров) в д. Издревая, благоустройство дома и участка под визитцентр (офисное здание) и биостанцию \*
- \*уже имеется прилегающий участок в 10 соток



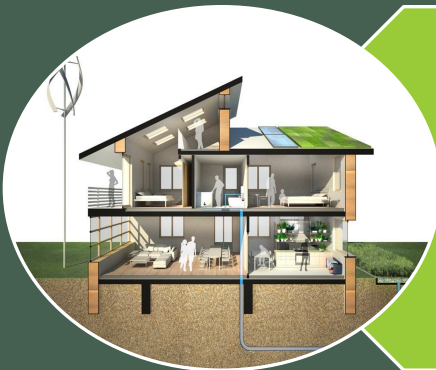
- 2 миллиона рублей – окончательный выкуп всего участка,
- 5 миллионов рублей - строительство и оборудование визитцентра - экспериментального модельного энергоэффективного дома на 350 квадратных метров, оборудование экспериментальной модельной пермакультурной площадки, стендовых экспозиций, лесного питомника, мастерских, лабораторий, вольеров для реабилитационного центра диких животных



# Предполагаемые сроки



- благоустройство участка и недостроенного дома - июль 2019 - декабрь 2021г
- разработка маршрутов, информационного сопровождения, оборудование экотроп, разработка мастер-классов, спецкурсов - до 2023 года



- строительство и оборудование визитцентра - экспериментального модельного энергоэффективного дома на 350 квадратных метров, оборудование экспериментальной модельной пермакультурной площадки, стендовых экспозиций, лесного питомника, мастерских, лабораторий, вольеров для реабилитационного центра - до 2025 года



# Команда «Дома Совы»

**Елена Дубынина,**

биолог, географ, педагог, журналист  
Координатор образовательных программ

*Хочешь встретиться с интересными  
специалистами – услышать замечательную лекцию  
по естественным наукам, экологии, охране  
природы, попасть на экскурсию, мастер-класс,  
кинопросмотр фестивального экологического  
фильма?  
Пиши!*

<https://vk.com/id1398862>





# Команда «Дома Совы»

**Юлия Колеватова,**  
Руководитель программы  
«Поможем реке Издревая»,  
Координатор волонтерских программ

*Хочешь поехать в ежегодный молодежный  
международный экологический лагерь «Живая  
Издревая»? Принять участие в акциях по  
лесовосстановлению, закладке лесных  
питомников, расчистке рек и лесов от мусора,  
детских экологических праздниках и квестах?  
Пиши!*





# Команда «Дома Совы»

**Александр Дубынин,**

биолог, эколог, руководитель Открытой  
лаборатории природоохранной биологии,  
Координатор природоохранных программ

*Хочешь узнать больше про создание охраняемых  
природных территорий, заняться исследованием,  
мониторингом и охраной экосистем?*

*Пиши!*

<https://vk.com/alexander.dubyin>





# Команда «Дома Совы»

**Евгений Книжник,**

химик-эколог, зам.директора компании «Арктика  
Сити»

Координатор программ по экологическому  
мониторингу и обращению с отходами

*Хочешь научиться правильно сортировать отходы,  
разбираться в экологическом законодательстве,  
проводить химический мониторинг ?*

*Пиши!*

<https://vk.com/knizhnik82>





# Команда «Дома Совы»

**Елена Кизилова,**

биолог, психолог, игротехник,  
Координатор программ по игровой экологии,  
лабораторным исследованиям

*Хочешь сыграть в интересную и познавательную  
экологическую игру, научиться полевым  
наблюдениям, лабораторным исследованиям?  
Пиши!*

<https://vk.com/id9777926>



# Команда «Дома Совы»

**Ярослав Писарев,**

инженер, эколог, экодомостроитель

Координатор программ по экодомостроению и  
альтернативной энергетике

*Хочешь узнать про энергоэффективные дома и  
поучаствовать в строительстве и оборудовании  
настоящего экоддома, обустройстве участка по  
принципам пермакультурного земледелия?*

*Пиши!*

<https://www.facebook.com/yaricp>





# Команда «Дома Совы»

**Наталья Павлушина,**

художник-анималист, организатор конкурса

«Природа родного края»,

Координатор программ по природной эстетике

*Хочешь научиться рисовать животных, пейзажи,  
мастерить из природных материалов, делать  
красивые вещи из ненужного мусора?*

*Пиши!*

<https://www.facebook.com/natalya.pavlushina>



# Команда «Дома Совы»

**Тимур Чекурдаев,**  
Дизайнер «Дома Совы»

*Хочешь научиться делать объемные макеты  
природных систем и электронные макеты  
экологических буклетов, оформлять  
познавательные экотропы, рисовать экологические  
плакаты?*

*Пиши!*

*<https://vk.com/id198679821>*

